

LEPE

GUÍA TURÍSTICA


Mejor de lo que imaginas



BIENVENIDO A LEPE



“ Aquí vas a encontrar el aire necesario
para saborear la esencia de la alegría ”



Nosotros, en Lepe, podemos presumir de ese encuentro entre naturaleza y vida. Un vergel de colores que se traduce en infinitos paisajes preñados de belleza y que el lepero ha aprendido a amar desde la cuna. Y como nosotros, también lo hace todo aquel que viene y se encuentra con uno de los lugares con más encanto de Andalucía.

Nuestro mundo está además regado por la orilla más pura del Atlántico, un mar que nos baña el alma y que se constituye como el azul de los ojos con que miramos nuestra existencia.

Nuestras playas son el estandarte virgen de nuestra provincia, kilómetros de fina arena blanca que resplandece en las caras de quienes las hacen suyas.

Pero la naturaleza también nos premió con una de las mejores despensas del mundo. Un auténtico santuario del paladar, donde podemos encontrarnos con la herencia culinaria de nuestros ancestros, adaptada hoy a la cocina de vanguardia. Somos, por tanto en Lepe, un punto estratégico de la excelente gastronomía onubense, pieza clave para conocer nuestra forma de ser y de sentir.

Porque para entender precisamente cómo somos tienes que descubrir nuestra naturaleza, nuestra gastronomía, pero también nuestras tradiciones.

Nuestra sonrisa y nuestra emoción que vienen descritas a través del tiempo por cómo nuestro corazón ha latido durante siglos en torno a nuestra patrona, La Virgen de la Bella. Porque nuestra forma de quererla y de celebrarla son únicas en el mundo. Nadie puede quedar impasible el segundo fin de semana de mayo, el siete o el quince de agosto, ante lo que para nosotros es *'el orgullo de los leperos'*.

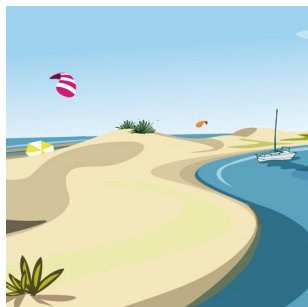
Pero somos también cultura, enjambre de civilizaciones que nos hicieron encontrar nuestras raíces y forjar nuestra personalidad.

Todo en Lepe es un tesoro que cuidamos y mimamos para hacer de nuestro entorno el paraíso más bello que todos alguna vez buscaron para vivir una experiencia inolvidable.

Por eso, viajero, *Lepe es mejor de lo que imaginas.*

Vívelo

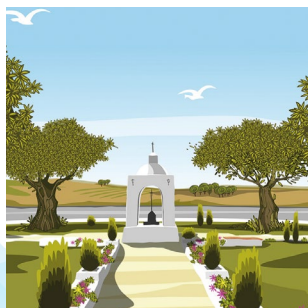
CONTENIDO



3 BIENVENIDA



7 HISTORIA DE LEPE



8 **QUÉ VISITAR**
Lugares de interés
Monumentos
Parques y plazas
Ruta azulejos



28 **QUÉ HACER**
Turismo deportivo
Turismo cultural
Turismo de ocio



48 QUÉ DEGUSTAR
Recetas Leperas
Ruta Zampuzos



58 PLAYAS



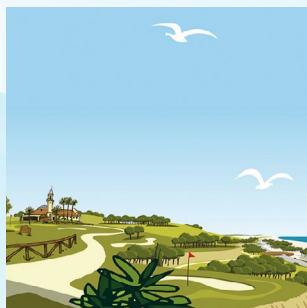
78 PIÉRDETE CON
NOSOTROS



94 LEPE EMPRENDEDOR
Y TURÍSTICO



101 DÓNDE DORMIR
Listado de alojamientos
Mapas



111 TELÉFONOS DE INTERÉS





HISTORIA DE LEPE



El origen de Lepe se remonta a la época medieval. No obstante, el hallazgo de materiales arqueológicos romanos no descartan una ocupación anterior. El siglo XVI fue uno de los momentos álgidos de su urbanismo. La participación de Lepe en los viajes al Nuevo Mundo y su pertenencia al Marquesado de Ayamonte supusieron un gran impulso económico.

En el municipio existen vestigios arqueológicos que abarcan desde la Prehistoria hasta la actualidad. De gran relevancia son las factorías de salazones de La Tiñosa (siglos IV-III a.C.) y El Terrón-La Bella (época bajoimperial-siglo VI d.C.)

A lo largo de la historia la producción de salazones se convirtió en uno de los pilares fundamentales de la economía. La proximidad al mar permitió formar parte de los circuitos comerciales más importantes en la antigüedad. A partir de la Edad Media dichos flujos se intensificaron, especialmente, con la comercialización de los vinos bastardos transportados a toda Europa y la participación de los hábiles marineros leperos en los viajes de ultramar. Lepe no sólo estuvo vinculada al mar desde la antigüedad, la agricultura ha sido siempre la base de su economía. La producción de uvas, higos y almendras fueron esenciales no sólo para el consumo local sino para su exportación.

QUÉ — VISITAR



LUGARES DE INTERÉS



Cruz Primera

La Cruz Primera era la más próxima a Lepe entre las que parece que existían en el camino desde el pueblo al lugar donde estaba ubicado el convento de la Bella. Ha sido parada obligatoria a través de los tiempos, en el peregrinar de la Virgen de la Bella, tanto en los traslados que hacía hasta Lepe cuando moraba en el convento del Terrón, como en los años de la nueva era, en la que se traslada desde Lepe hasta el recinto romero con motivo de nuestra romería.



Ajimez (BIC) S. XIV-XVI

Ventana de estilo mudéjar dividida por un parteluz sobre el que descansan dos arcos carpaneles y enmarcados por azulejería. Estaba integrado en la fachada de la conocida como “Casa Grande”, en la calle Oria Castañeda, donde actualmente se localiza la biblioteca municipal.



Iglesia Santo Domingo de Guzmán (BIC) S. XVI

Situada en la Plaza de España. Es una iglesia de planta rectangular y tres naves, totalmente exenta. El campanario, reconstruido tras ser derribado por el terremoto de Lisboa, consta de tres cuerpos con campanas y está rematado por un diminuto chapitel. Acoge, entre otras, la imagen de la patrona de Lepe, la Virgen de la Bella.



Capilla San Cristóbal S.XVI

Edificio exento de estilo mudéjar y planta rectangular. Se encuentra en la actual calle San Cristóbal, en el cruce de caminos que unía las villas del marquesado de Ayamonte y Sevilla. El terremoto de Lisboa causó estragos en su primitiva fábrica. Su última restauración finalizó con la recuperación de parte de las primitivas pinturas de la bóveda y de los muros, donde se representan a personajes bíblicos.



Capilla de Las Monjas

Situada en la calle Las Monjas, es una réplica del campanario del antiguo convento de Las Monjas. Acoge la imagen de la Virgen de la Soledad, un Niño Jesús del siglo XIX, el cubrecopón bordado en oro del siglo XVIII, entre otros.



Capilla Cristo del Mar

Situada en el barrio Don Ramiro, fue construida en 1972. Acoge las imágenes del Cristo del Mar, procedente del desaparecido convento de la Piedad, Jesús en su entrada triunfal en Jerusalén, Jesús Cautivo y la Virgen de la Paz, obra del escultor León Ortega.



Capilla del Carmen

Capilla de advocación marinera, ubicada en el barrio de la Pendola. En su interior es venerada, como titular de dicha capilla, la Virgen del Carmen. Se trata de una escultura de madera policromada tallada por León Ortega en 1954, siendo restaurada por el mismo escultor en 1978.



Parroquia del Carmen (La Antilla)

Esta parroquia es un edificio de reciente construcción. Consta de tres naves abovedadas y está consagrada a la patrona de los marineros, la Virgen del Carmen. Su fachada está ricamente adornada con azulejería artística en la que podemos ver una composición teológica con muchos elementos simbólicos, donde abundan las caracolas como símbolo de escucha interior. La composición muestra a Jesús en la barca junto con sus discípulos. En la misma fachada también sobresale la Virgen del Carmen.



Ermita de Ntra. Sra. de la Bella

Es una capilla construida en el pasado siglo XX en la cual se aloja la imagen de Ntra. Sra. de la Bella los días que se celebra la romería, cada segundo fin de semana de mayo. Es un edificio de cruz latina con campanario adosado y posee escalinata de acceso. Está situada a las faldas del cabezo de La Bella, desde el cual se divisa el recinto romero en su totalidad y las marismas del río Piedras.



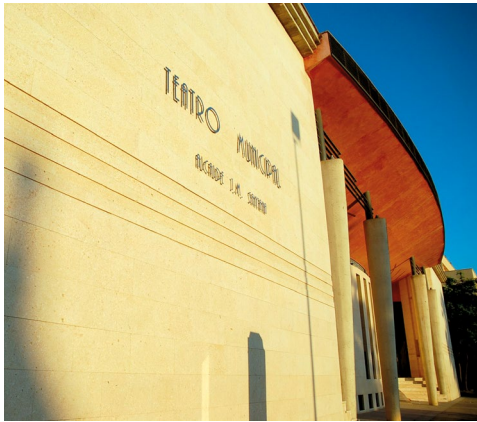
Museo - Casa Hermandad de la Virgen de la Bella

Situada en la calle Iglesia, nº 10. Las vitrinas de su museo recogen el patrimonio artístico de la Hermandad. Destaca la carreta-templete de la Virgen, su paso procesional y su antigua peana. En las vitrinas se exhiben diversas toquillas, enseres litúrgicos y procesionales como candelabros, ciriales, vinajeras, etc. Ocupa un lugar privilegiado el manto de salida de Nuestra Señora de la Bella, realizado en terciopelo burdeos con ricos bordados en oro fino.



Capilla del Carmen (Barriada de los Pescadores)

Se trata de una humilde y coqueta capilla de sencilla planta a orillas del Atlántico, donde los vecinos veneran a la patrona de los marineros, la Virgen del Carmen, la cual es sacada en procesión a hombros de los vecinos el 16 de julio y es paseada en una modesta barca por las aguas del litoral lepero.



Teatro Alcalde Juan Manuel Santana

Situado en la avenida de la Arboleda, se presenta como uno de los espacios más modernos de Andalucía para el desarrollo de actividades y expresiones artísticas y culturales. Cuenta con una capacidad de 600 butacas, cabinas de locución de radio y televisión, salas de exposiciones y aula de usos múltiples.



Torre del Catalán (BIC) S.XVII

Situada en uno de los milenarios cabezos que bordean la costa, a media distancia entre La Antilla y El Terrón. Es una torre almenara que fue mandada a construir por Felipe II dentro de un plan defensivo con el objetivo de defender la costa de los ataques de los piratas. Con forma de tronco achaparrado, destacan las maravillosas vistas que desde este lugar se divisan. Una espléndida panorámica de las playas y el Paraje Natural Marismas del Río Piedras y Flecha de Nueva Umbría.

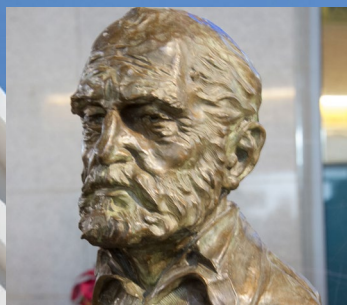


MONUMENTOS



Monumento a Fray José

Inaugurado con motivo del 175 aniversario de la “Venida de la Virgen de la Bella”. Está situado en la plaza Fuentevieja, por donde pasa la comitiva de peregrinación en la romería de la Bella. Está dedicado a Fray José por el papel que desempeñó tras el proceso desamortizador que estaba sufriendo el convento franciscano de El Terrón, sede entonces de la sagrada talla.



Monumento a Álvaro Alonso Barba

Situado en la calle del mismo nombre, está dedicado al ilustre metalúrgico lepero Álvaro Alonso Barba y reproduce un horno de fundición como los descritos en su obra “El Arte de los Metales”.



Monumento a Nuestra Señora de la Bella y la ancianidad

Ubicada en la Huerta del Pozo, simboliza una serie de metáforas sobre la relación del pueblo con su patrona, la Virgen de la Bella, y las distintas actitudes del anciano y la anciana después de una larga vida.



Monumento al marinero

Situado en la plaza de los Marineros. Escultura homenaje a los hombres del mar, que tanto han aportado a la historia de Lepe, simboliza uno de los oficios más característicos de la localidad.



Monumento al agricultor

Situado en la rotonda junto al parque de la estación, simboliza uno de los oficios más característicos de la localidad y empuje de la economía hasta casi nuestros días: la agricultura.



Monumento al V Centenario del Descubrimiento de América

Situado en el parque del mismo nombre, a la entrada norte de Lepe. Es un conjunto escultórico homenaje a los marineros de la ciudad que participaron en el Descubrimiento de América, destacando a Rodrigo de Triana, el primero en avistar tierra desde la nao Pinta.



Rotonda Monumento homenaje al marinero

Con este segundo monumento dedicado a las personas de la mar queda patente que en Lepe se honra esta labor que tantos frutos ha dado al pueblo. Ubicado en la rotonda de la Nac-431 a la altura de “El Campú”, representa a un hombre de la mar mientras faena.



Monumento a la Coronación Canónica

Ubicado en el parque de la Coronación, conmemora el acto celebrado el 2 de junio de 1992, en el que la Virgen de la Bella recibió Coronación Canónica, acto del cual recibe el nombre este parque.

ES
S
A
M
E
E
N
E
S
T
E
R
I
N
C
O
N
D
E
L
E
P
E



PARQUES Y PLAZAS





Plaza de España

Situada en el centro de Lepe, donde convergen las principales calles del pueblo. Alrededor de ella se encuentran los dos edificios más importantes de Lepe: el ayuntamiento y la iglesia parroquial Santo Domingo de Guzmán, amén de casas con el sabor típico de la arquitectura andaluza.



Parque de la Estación

Jardín botánico ubicado en el antiguo trazado de la línea ferroviaria, junto a la calle Rábida. De trazado rectangular, con numerosos parterres que se suceden y en los que podemos observar multitud de especies de la flora de nuestra provincia.



Parque del V Centenario

Ubicado en la entrada norte de Lepe, donde podemos observar el conjunto escultórico en homenaje a los marineros leperos que participaron en el Descubrimiento de América.



Parque de la Coronación

Situado en la calle Rubalcaba, fue inaugurado en 1994 para conmemorar la coronación canónica de la Virgen de la Bella en junio de 1992. Junto a este parque se realiza el mercadillo todos los sábados por la mañana. Además, acoge el monumento a Álvaro Alonso Barba, autor de “El arte de los metales”.



Plaza San Diego

Remodelada sobre la antigua plaza, está situada en lo que fueran los antiguos arrabales del pueblo. Es conocida como “El Llano”. Su diseño se basa en jardinería y bancos hechos con ladrillo sevillano y azulejos en los que se representan diferentes momentos del pueblo.



Plaza Fuente Nueva (El Rincón del Beso)

Situado en la plaza Fuente Nueva, un antiguo pozo que abastecía de agua la localidad de Lepe.



CASTELLO

Ocuparía la manzana configurada por Calles Real, Feria y Rodrigo Pérez de Acevedo, y Plaza de España.

No es posible determinar su cronología exacta pero los indicios hacen presuponer que respondería a una construcción almohade, reedificada por los Marqueses de Ayamonte. De planta cuadrangular delimitada por un potente muro con siete torres y una empalizada de madera que daba acceso a una puerta en recodo cubierta de bóveda con sarracina y dos "mortinas". El interior del edificio se ordena en torno a un patio central con pozo y estancias perimetrales. En el exterior se configuraba una barbacana.

Lore



RUTA AZULEJOS

Pasear por Lepe significa encontrarnos con su historia, costumbres y tradiciones que lo caracterizan.

Y si nos fijamos bien al pasear por sus calles encontramos azulejos en fachadas de casas, iglesia o tiendas que le dan a la urbe un toque romántico. Por eso recorrer ésta Ruta de los Azulejos es toparse de lleno con un recorrido histórico que nos traslada al pasado.

Esta Ruta urbana tiene una duración estimada de una hora y media y la dividimos en 20 estaciones, donde en cada una de ellas se pueden apreciar bellas y exclusivas cerámicas, decorando las fachadas de las casas representativas del municipio.

La Ruta de los Azulejos es de fácil acceso y de baja dificultad. Discurre en su mayoría por el casco antiguo del municipio. Cada infraestructura está identificada con un azulejo donde se da las nociones del edificio y una pequeña reseña histórica del mismo. El visitante puede trasladarse en el tiempo y conocer el rico patrimonio que existía y que por mala fortuna, hoy no se encuentra en pie en la localidad.



NO TE PUEDES PERDER...

Castillo (Plaza de España)

Ocuparía la manzana configurada por Calles Real, Feria y Rodrigo Pérez de Acevedo, y Plaza de España. No es posible determinar su cronología exacta pero los indicios hacen presuponer que respondería a una construcción almohade, reedificada por los Marqueses de Ayamonte. De planta cuadrangular delimitada por un potente muro con siete torres y una empalizada de madera que daba acceso a una puerta en recodo cubierta de bóveda con sarracina y dos “mortinas”. El interior del edificio se ordena en torno a un patio central con pozo y estancias perimetrales. En el exterior se configuraba una barbacana.

Ver mapa (10)

Los Almacenes de higos y almendras (Calle Rinconá. Fachada Peña Flamenca de Lepe)

Hacia fines del siglo XIX y principio del XX Lepe conoció un importante desarrollo económico gracias a la comercialización de los higos secos y almendras. Los almacenes donde se manufacturaban estos productos eran espacios abiertos, de una sola planta, con grandes ventanales y una amplia puerta. El trabajo era realizado por mujeres, encargadas de partir las almendras y colocar los higos en cajas de madera de arrobas. Estos productos eran exportados, hasta la guerra civil, a varios países de Europa bajo la marca “Higos de Lepe”.

Ver mapa (5)



Casa mujédar (Calle Oria Castañeda, n.º 26)

Durante los siglos XV y XVI se trazan las 20 calles del actual casco histórico. El modelo de vivienda es de estilo mudéjar, de dos plantas, dos cuerpos, alpende con hornilla y corral con pozo,aljibe, pajar y cuadras. En la planta baja, la puerta de acceso es desplazada del eje central, abre a un zaguán y a una habitación. El segundo cuerpo se conforma de un distribuidor que daba paso a una alcoba y a una sala, y en su lado opuesto una chimenea y escalera de acceso a la segunda planta. Al fondo se sitúa el corral. El piso superior era un espacio dividido en dos estancias cubiertos con techumbre a dos aguas. Las viviendas más señoriales contaban con ajimeces.

Ver mapa (7)

Convento de Nuestra Señora Santa María de La Bella (La Ermita)

Construido a fines del siglo XV tras el abandono del convento franciscano de S. Francisco del Monte o El Viejo. Ocupaba tres fanegas distribuidas en un corral que servía para mercado, hospedería, y el convento dispuesto entorno a un patio con aljibe, 17 celdas altas y bajas, refectorio, cocina, despensa, iglesia, sacristía, huerto y cuadras. La iglesia era de una sola nave con cubierta de cañón, y coro. En el retablo mayor se veneraban a Ntra. Sra. de la Bella y, a ambos lados, a S. Francisco de Asís y S. Diego de Alcalá. Desamortizado en 1835, salió a subasta por un valor inicial de 18.560 reales.

Ver mapa (13)

LEPE



1. Convento Santa María de G
2. Convento de Ntra. Sra. de E
3. Ermita de Ntra. Sra. de la E
4. Ermita y Hospital de la Car
5. Los Almacenes de Higos y
6. Ajimez
7. Casa Mudéjar
8. Parroquia Santo Domingo
9. Ermita de San Cristóbal
10. Castillo
11. Ermita de la Vera Cruz y N
12. Ermita de San Sebastián
13. Convento de Ntra. Sra. Sa
14. Fuente Vieja
15. Fuente Nueva
16. Ermita de San Antonio
17. Torre del Catalán o de Sie
18. Los Puertos de El Terrón
19. Trust
20. Casa de la Cúpula



...gracia
 ...a Piedad
 ...speranza y Padre Jesús Nazareno
 ...idad
 ... Almendras
 ... de Guzmán
 ...tra. Sra. de la Soledad
 ...nta María de la Bella
 ...rra Bermeja
 ... y La Ramada

**SALIDA AUTOVÍA A49
 Y NACIONAL 431**

QUÉ — HACER



TURISMO DEPORTIVO

En Lepe encuentras una gran oferta y muy variada de deportes, instalaciones deportivas y entornos dedicados a la actividad física. Es por ello que ha sido premiado por la empresa Agespor (de gestores deportivos) como el municipio de menos de 30.000 habitantes con la oferta deportiva más variada y de calidad de Andalucía.


Nuestro municipio tiene una oferta de actividades deportivas que cubre las necesidades de las diferentes franjas de edades, sexo, culturales y de salud.

Contamos con numerosas escuelas deportivas: Fútbol, Fútbol Sala, Atletismo, Balonmano, Baloncesto, Voley, Hípica, Natación, Artes Marciales (en todas sus modalidades), Gimnasia Rítmica, Padel, Tenis, Golf, Ajedrez, Deportes Náuticos, Actividades en la Naturaleza, Patinaje, Tenis de Mesa.

Además tenemos una gran oferta de actividades deportivas puntuales para todas las franjas de edades y abarcando gran cantidad de modalidades deportivas. Todos los años en torno a 100 actividades entre las que destacan Senderismo Flecha de Nueva Umbría, Cross día de Andalucía, Mountain Bike Cabezo de la Bella, Travesía a Nado de la Antilla, Trail Arenas de Nueva Umbría.

Podemos encontrar una amplia oferta de actividades deportivas centradas en personas mayores, discapacitados y personas con diferentes problemas de salud, todas asesoradas por un Servicio de Medicina y Psicología municipal de calidad.





Para realizar todas estas actividades el municipio posee una gran infraestructura de instalaciones que a continuación enumeramos:

- 2 pabellones cubiertos para la práctica de las diferentes modalidades deportivas.
- Polideportivo municipal.
- 1 pabellón cubierto dedicado al deporte y actividades de la tercera edad.
- 2 carriles bici, uno en Lepe y otro en la Antilla.
- Numerosos parques de calistenia para disfrutar del deporte al aire libre con numerosos aparatos, destacando sobre todos ellos el del Camaleón de Islantilla tanto por su belleza, como por amplitud y versatilidad de actividades que podemos desarrollar en él.
- Piscina para poder practicar la natación y otros deportes acuáticos.
- Puerto deportivo del Terrón donde podremos practicar deportes náuticos y de motor.
- 2 campos de fútbol de césped natural y 2 de césped artificial.
- Varias empresas en la playa de la Antilla e Islantilla para la práctica de deportes náuticos: vela, windsurf, paddle surf...
- Varias empresas dedicadas a deportes en la naturaleza y multiaventura en zonas de montes y pinares.
- Centro hípico para la práctica tanto a nivel federado y competitivo como amateur de la hípica.
- Campo de golf en Islantilla.
- Buena oferta de pistas de tenis y pádel para la práctica de estos deportes.
- Un gran número de gimnasios repartidos por toda la localidad.
- Centro de medicina deportiva municipal.
- Varias rutas senderistas tanto por zona de playa como por zona de pinares y monte.





DEPORTE AL AIRE LIBRE

Destacamos la gran variedad de entornos diferentes para practicar el deporte al aire libre:

- Zonas de playa en la Antilla e Islantilla: con zonas para practicar deportes náuticos, deportes playa como voley, fútbol, balonmano... y deportes náuticos de motor.
- Zona de playa virgen sin urbanizar, con un entorno magnífico de dunas para andar “Flecha de Nueva Umbría”
- Puerto Náutico deportivo del Terrón para practicar deportes náuticos y a motor.
- Senderos en zonas de playa. Recorridos por Islantilla entre pinares con vistas al mar.
- Zona del piorno para actividades al aire libre: senderismo, multiaventura, trail, mountainbike...
- Recinto de la Ermita y cabezos colindantes. Zonas para practicar deportes al aire libre y con niños con un entorno incomparable con una zona de césped amplia y cerrada al tráfico.



TURISMO CULTURAL


EXPOSICIONES Y TEATRO

La oferta cultural de Lepe es una de las más diversas de la Costa Occidental onubense, al completarse con la rica agenda que se programa en la época estival en La Antilla e Islantilla.

Además, Lepe acoge distintos eventos a lo largo del año teniendo como eje central el **Teatro Municipal Alcalde Juan Manuel Santana** como uno de los más modernos espacios andaluces para el desarrollo de actividades y expresiones artísticas y culturales. Tiene un escenario de carácter polivalente que ofrece amplias posibilidades escénicas, junto al que se encuentra el foso de orquesta con capacidad para cincuenta músicos.

El aforo está compuesto por seiscientas butacas, ampliables a seiscientas cincuenta. Para la organización de exposiciones, además de los salones de entrada, el teatro cuenta con una armónica sala de exposiciones permanentes y un aula de usos múltiples. Asimismo, está dotado de otras aulas en la que se ofrece formación cultural a través de talleres municipales de actividades tan diversas como la pintura, artesanía, fotografía, música o teatro.





Otro de los espacios dónde se centra una mayor cantidad de exposiciones durante la época estival es el **Centro Cultural Los Álamos de La Antilla** que destaca por su sala amplia y luminosa donde han pasado reconocidos artistas a nivel internacional y nacional.



JUVENTUD Y CINE

Para la juventud se diseñan actividades durante todo el año, tanto culturales como de ocio, diversión y deportivas, pensadas para nuestros jóvenes.

Un reclamo turístico es el **Festival** que se celebra cada año en la Playa de La Antilla para dar la bienvenida a la época estival, así como todos los Jueves de cine joven en las salas de **Cine Vip Lepe**, donde se disfruta de una película del momento a precio reducido.

Además, en Lepe disfrutamos de la **Semana de la Juventud** en el mes de octubre donde se concentran numerosas actividades de todo tipo, culturales, deportivas, formativas, lúdicas, musicales, casi todas ellas demandadas por los jóvenes de nuestro municipio.

Viajar con tu carnet joven te ayuda a beneficiarte de multitud de bienes y servicios en España y en el extranjero a un precio preferente. El Carnet Joven es válido en más de 40 países y con él disfrutarás de descuentos en todo lo que te interesa: viajes, ocio, cultura, enseñanza, ventajas financieras.



TURISMO DE OCIO





CAPILLA SAN CRISTÓBAL

Edificio exento del siglo XVI en estilo mudéjar. En su interior se han encontrado algunas monedas acuñadas en tiempos de los Reyes Católicos. Con planta rectangular, de una sola nave, en ladrillo, con arco transversal y un presbiterio cubierto con bóveda octogonal sobre trompas aveneradas. Esta capilla se alza en la actual calle San Cristóbal, en lo que fuera una de las antiguas entradas de la población, en el cruce de caminos que unía las villas del marquesado de Ayamonte y Sevilla, posiblemente un punto de rezo obligado a quienes pasaban por Lepe. Una vez que dejó de prestar servicios religiosos, en el siglo XIX, fue acondicionada para matadero público, uso que desempeñó hasta los años ochenta del siglo XX. En la actualidad, se utiliza como edificio cultural y sala de exposición.





PEÑA FLAMENCA

Este emblemático local fue inaugurado el día 7 de Diciembre de 1983 teniendo como madrina de los actos a la Peña Flamenca de Huelva. Desde entonces y hasta la actualidad, la Peña ha sufrido distintas etapas, siendo sustentada e integrada en su totalidad por cantaores y tocaores de nuestra localidad. El cuadro de cantaores ha sido sin duda un pilar fundamental para el desarrollo y funcionamiento de la peña, ya desde sus inicios algunos de ellos como fundadores de la entidad, y otros durante toda la trayectoria de esta participando en el devenir de la sociedad, bien como dirigentes, o actuando en los numerosos intercambios con Peñas de otras ciudades de toda la geografía Andaluza.

Asimismo, nació la escuela de baile, dentro de esta entidad del flamenco que ha formado grandes bailaores del municipio.

En Diciembre de 1996 se puso en marcha el Primer Concurso de Aficionados Ciudad de Lepe, que se prolongaría en el tiempo durante siete años

Otra actividad relevante por parte de la peña es la celebración de la Exaltación a la Saeta, que tuvo su origen en el IV Concurso de Saetas, organizado por la Hermandad de Nuestra Señora de los Dolores en colaboración con la Peña Flamenca durante la Semana de Pasión de 1997. Ya en el siguiente año concretamente el día 4 de Abril de 1998 se lleva a cabo la que sería la Primera Exaltación a La Saeta, que a partir de entonces se continúa celebrando cada año en la peña.

Lepe ha contado en su historia con un Festival Flamenco, ya desaparecido, que tuvo dos etapas muy definidas, la primera comenzó allá en el verano de 1979 en el famoso Club Raúl, terminando en 1983 con el traslado de la sociedad a la nueva sede de la calle Rinconá.

La segunda etapa comenzó el 11 Agosto de 2.000 ya en el Teatro Juan Manuel Santana, y aquí se celebraría durante ocho temporadas con el paréntesis del año 2007 en que no se llevó a cabo. Por este festival tanto en su primera etapa como en la segunda, desfilaron todos los grandes interpretes de flamenco en sus modalidades de Cante y Baile, así como los mejores guitarristas.





EL CASINO


El Círculo Cultural y Recreativo de Lepe ha representado a lo largo de la historia la grandeza del pueblo, una institución señera del municipio, con cerca de 100 años de vida, donde la cultura y el ocio han sido, y seguirán siendo, su razón de ser.

El casino es una seña de identidad del pueblo lepero en torno a la que giró la actividad cultural y social del municipio a lo largo del siglo XX, que se asegura de esta manera su supervivencia y abre una etapa de ilusión y nuevos proyectos. 'El Casino' ha sobrevivido a lo largo de los años gracias a la protección de un número cada vez más reducido de socios, que han luchado para que uno de los rincones con más encanto de Lepe no se perdiera. Todo un logro que ha sido posible gracias también a la colaboración del Ayuntamiento de la localidad, así como de instituciones privadas.

QUÉ — DEGUSTAR



Del libro La cocina en Lepe. Entre fogones y alhacenas de Aurelio J. Madrigal



Municipio antiguo enclavado en el rincón sur occidental de la ibérica piel de toro, Lepe pisa con solidez sobre unos cimientos forjados a base de siglos y siglos de historia. Fenicios, griegos y romanos, además de otros diversos pueblos –muchos de ellos de notabilísima impronta gastronómica–, pasaron por sus tierras depositando sobre este, sobre sus gentes, y sobre su cultura culinaria, una gran cantidad de influencias repartidas tanto en productos y formas de elaboración como en costumbres y tradiciones.

Por otro lado, siguiendo con este breve desgranar del ser lepero entre los fogones y las alhacenas, debemos recordar que dicha localidad se encuentra emplazada, geográficamente hablando, a orillas de un gran océano y un pequeño, y generoso, río. Atlántico y Piedras se dan la mano para convertirse en magníficos proveedores de un sinfín de productos marinos de primer orden como los atunes –famosas son las almadrabas del Golfo de Cádiz y entre ellas la desaparecida de Nueva Umbría, situada en las costas leperas del mismo nombre–, los mariscos –en forma de coquinas, almejas, almejonas, “cañailas”, longuerones o las finísimas Gambas de Huelva de reconocida fama–, así como un importante número de otras especies pesqueras como las sardinas, las doradas o los riquísimos lenguados. Recorde-mos, además, que Lepe cuenta con una importante flota pesquera dedicada a la pesca de bajura, con base en distintos puertos del litoral andaluz, así como una gran cantidad de gentes dedicadas, en aguas afroamericanas, a la de altura.

Otro de los factores que influyen, y condicionan, el devenir de la cocina lepera desde sus orígenes, es el de ser una ciudad eminentemente agrícola y de contar con una de las mejores huertas de la baja Andalucía. Gracias no solo a lo benévolo del micro clima que le asiste, sino a la impronta del propio agricultor lepero, “echao palante” donde los haya, ha sabido subirse al tren de las más modernas tecnologías agrarias de la actualidad –con el cultivo de frutos rojos y los cítricos principalmente–, sin abandonar ni echar en olvido las fuentes de las cuales ha bebido desde tiempo inmemorial; nos referimos, como no, a la siempre sabia y buena consejera agricultura tradicional lepera, que de tan valiosos productos ha dado; sirvan a modo de ejemplo los afamados Higos de Lepe o las almendras.

En estos tiempos que corren, Lepe es una fructífera ciudad que, subida como tantas otras al carro del necesario progreso, trabaja por conservar intactas, en la medida de lo posible, sus tradiciones y su particular idiosincrasia en la cocina.

Así que, después de probar las tres recetas que, a modo de breve muestra ponemos en esta guía, no se sorprendan si encuentran en ella “trazas” de su tierra, su mar y su historia.

“Buen provecho”



PICADILLO DE ATÚN SALADO



INGREDIENTES

- Atún salado
- Tomate
- Pimiento
- Cebolla
- Pepino
- Aceite de oliva virgen extra
- Vinagre de vino
- Sal

- 1 La noche anterior desliar el atún salado y endulzar en agua al menos doce horas, cambiándole ésta un par de veces.
- 2 Picar el tomate, el pimiento, la cebolla y el pepino –cuanto más fino más sabroso –, y añadirle el atún bien escurrido.
- 3 Aliñar con vinagre, sal y, por último, aceite.





RAYA “EN PIMENTÓN”



INGREDIENTES

- 3 kg. de raya
- Hígado de la raya
- 4 dientes de ajo
- Tres rebanadas de pan
- 2 cucharadas soperas de comino
- 2 cucharadas soperas de pimentón dulce
- 1 guindilla
- Vinagre
- Aceite de oliva virgen extra
- Agua
- Sal

1 En una cacerola ancha vamos friendo y apartando a la vez los siguientes ingredientes: los dientes de ajo pelados y enteros, el hígado de la raya y el pan.

2 A continuación hacemos un majado con éstos acompañados del comino, el pimentón, la guindilla, el agua y el vinagre.

3 En el mismo aceite de los fritos (echar un poco más si ha mermao), rehogamos ligeramente con

un poco de sal las piezas de raya una vez hayan sido lavadas varias veces con sal gorda primero y agua después.

4 Cuando tengamos la raya rehogada echamos encima el majado, rectificando con un poco de agua hasta cubrir las piezas.

5 Remover con cuidado y tapan la cacerola para dejarla a fuego medio unos quince minutos hasta que se haga la raya.



COCAS DE LEPE



- 1 Para hacer la masa, ponemos en un recipiente la harina, los huevos, la canela, la simiente blanca, la matalahúva, la ralladura de limón, la levadura, el azúcar y el vino.
- 2 Se mezclan éstos y se van amasando añadiéndoles poco a poco el aceite hasta que la masa esté unida.
- 3 Para hacer la tapa de encima o clarificado, batimos aparte los huevos enteros, a los que se les añade el aceite para, a continuación, seguir batiéndolos.
- 4 Posteriormente le agregamos la canela, la simiente blanca, la ralladura de limón y el azúcar, volvemos a batir.

INGREDIENTES

Para la masa:

- 1 kg. de harina
- 3 huevos
- 50 gr. de canela
- 50 gr. de simiente blanca
- 50 gr. de matalahúva
- 1 paquete de levadura
- 400 gr. de azúcar
- Ralladura de dos limones
- 1 vasito de vino blanco
- El aceite que admita la masa

Para la tapa de encima o clarificado:

- 2 kg. de almendras molidas
- 20 huevos
- 20 gr. de canela
- 50 gr. de simiente blanca
- Ralladura de dos limones
- Medio cuarto de aceite
- ½ kg. de azúcar
- Bolitas de colores (para decorar)

Para el relleno:

- Dulce de sidra




5 Por último, le ponemos las almendras molidas (moviendo con un cucharón de madera hasta que los ingredientes estén bien ligados).

6 Una vez obtenidas la masa y el clarificado, engrasamos con aceite un recipiente (de aluminio o similar) para, con la masa, cubrir el fondo formando una capa no muy gruesa (la cual pincharemos con un tenedor para que al cocer no coja aire).

7 Sobre esta pondremos otra capa de cabello de ángel, y sobre ésta volcaremos, por último, una capa de clarificado con las bolitas de colores esparcidas sobre este para adornarlo.

8 Se cuece posteriormente la coca a ciento ochenta grados durante unos cuarenta minutos aproximadamente.

RUTA _____ ZAMPUZOS





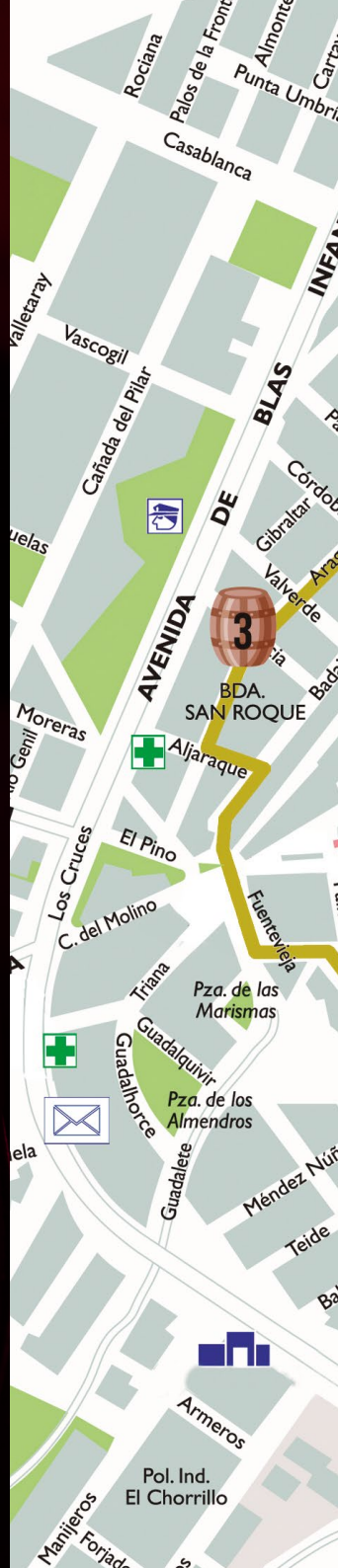
ZAMPUZOS DE LEPE

A lo largo de la historia, Lepe ha estado siempre vinculado a la pesca y la agricultura. El vino de Lepe, del que ya se hablaba en los cuentos de Canterbury, era una fuente de riqueza en este municipio como lo eran los higos.

Los hombres adinerados de la época se reunían en los casinos y los de un nivel social más bajo lo hacían en tascas o “zampuzos”, como lugar social por excelencia para charlas y beber vino.

En la actualidad, Lepe sigue conservando el estilo tradicional de estos pequeños “zampuzos”. Como curiosidad, sólo tres de los propietarios, tras la época de la vendimia en el mes de septiembre, pisa en su propio establecimiento la uva y elabora el caldo en barricas propias, que más tarde se ofrecerá a los clientes de estos pintorescos locales, placer que podrán disfrutar los amantes del vino.

1. El Rata. C/Isla Cristina
2. Ruperto. C/ Cervantes
3. Contreras. C/ Valencia
4. Romera. C/ Encarnación





AVENIDA DE LA CONSTITUCIÓN

AVENIDA DE LAS COLONIAS


AVENIDA DE HUELVA

AVENIDA DE



PLAYAS





El litoral perteneciente al término municipal de Lepe es amplio, rico y variado, con diferentes ecosistemas, dunas, playas, marismas, esteros...

Lepe cuenta con más de 20 kilómetros de playa de los cuales 15 corresponden a la playa virgen de Nueva Umbría, 2,250 a Santa Pura, 3 a La Antilla y 2 a Islantilla.

La Antilla, principal playa de Lepe, sigue conservando el carácter familiar que ha tenido desde siempre, si bien es verdad que la infraestructura turística de la que dispone hace que, cada vez más, sea punto de referencia para el turista nacional e internacional.

Siguiendo la línea de la costa, en su parte más occidental, se sitúa Islantilla, núcleo turístico compartido con la localidad de Isla Cristina, uno de los más modernos de Andalucía. En la zona oriental se encuentran las playas de Santa Pura y Nueva Umbría, ésta última declarada naturista en uno de sus tramos y considerada como virgen.





PLAYA DE NUEVA UMBRÍA

Se encuentra enclavada dentro del paraje natural “Marismas del Río Piedras y Flecha de Nueva Umbría”. Con cerca de 15 kilómetros de blanca y fina arena, en ella los amantes del naturismo pueden disfrutar de la primera playa nudista de la provincia de Huelva, declarada como tal en uno de sus tramos. Situada en pleno paraje natural, está considerada como virgen hasta nuestros días, siendo una de las pocas zonas que no ha sufrido la intervención de la mano del hombre. Sin ninguna edificación, ofrece al visitante el disfrute de sus limpias aguas y la contemplación de una frondosa vegetación entre sus dunas.

Sus condiciones naturales y paisajísticas la han convertido en numerosas ocasiones en escenario de producciones cinematográficas y publicitarias.



PLAYA DE SANTA PURA

Discurre desde el final de La Antilla, en la zona de levante, y el comienzo de la playa nudista de Nueva Umbría. En esta playa podemos disfrutar de la zona de encuentro para el turista más joven que nos visita. Cuenta con el Chiringuito Santa Pura que comparte espacio con la escuela de vela que destaca por la organización de eventos culturales, medioambientales, musicales y educativos.

Música, sol, arena, mar, diversión y juventud van de la mano en esta playa que es el lugar perfecto para perderse.







PLAYA CANINA

Desde el verano de 2019 se cuenta con una zona de esparcimiento para perros con una extensión de 500 metros, situada a 500 metros lineales del chiringuito de Santa Pura y en una ubicación anterior a la playa naturista de Nueva Umbría.

Dicha zona es de uso público y gratuito para aquellas personas que quieran pasear y estar con sus mascotas disfrutando de la playa.

La playa canina no está catalogada para el baño de personas, quedando bajo responsabilidad de los usuarios este uso.



PLAYA DE LA ANTILLA

Es el núcleo turístico de Lepe por excelencia. Su despegue tuvo lugar con el boom turístico de los años 60. La Antilla, principal playa de Lepe, a menos de 5 kilómetros de la ciudad, se convierte en un gran espacio abierto al mar de más de 3 kilómetros de playa de arena fina y dorada.

Con más de 3.000 horas de sol al año y un agradable clima, es el lugar idóneo para gozar de unas vacaciones en el sur de Andalucía. Gracias al perfecto estado de las playas, la calidad de las aguas y su arena fina, junto a la amplia variedad de servicios en cuanto a limpieza, seguridad, vigilancia, salud e información turística y ambiental, ha sido reconocida como una playa de calidad con los distintivos Q de Calidad Turística, Ecoplayas y Certificado SICTED – Sistema Integral de Calidad Turística Española en Destinos”. Esta playa sigue conservando el carácter familiar que ha tenido siempre, si bien es verdad que la infraestructura turística de la que dispone (zonas residenciales, pequeños hoteles y hostales, restauración, servicios de playa...) hace que, cada vez más, sea punto de referencia para el turista nacional e internacional.

En La Antilla encontramos la barriada de los pescadores, barrio fuertemente ligado al mar y que ha conseguido subsistir al turismo desarrollado en la zona, además de conservar su aire tradicional y sus arraigadas costumbres. Hoy en día siguen sus barcas de faenar en las arenas de la misma playa, rodeadas de redes y enseres de pesca.



FLECHA DE NUEVA UMBRÍA

Paraje donde la naturaleza se hace arte, donde el océano se funde con el río Piedras para dar vida al centenario Puerto del Terrón. Una flecha arenosa que comenzó a formarse hace más de 200 años y que avanza paralela a la costa, alcanzando actualmente una longitud de casi 15 kilómetros, teniendo un crecimiento anual de aproximadamente 40 metros, y con una anchura que varía entre los 300 y 700 metros. Está situado en la desembocadura del río Piedras y se ha formado como consecuencia de la fuerte dinámica litoral de la zona, es decir, del aporte de materiales del río, del flujo mareal, de la deriva litoral y de los vientos dominantes del suroeste. Esta formación, única en todo el territorio nacional, está considerada como una joya geomorfológica.

Si nos asomamos a esta flecha, podemos descubrir 15 kilómetros de blancas arenas y el azul intenso del mar, playas vírgenes (una de las mejores conservadas de toda Europa), paisajes marismeños, estuarios, sistemas dunares... Todo un conjunto de riquezas naturales que hacen de este entorno el lugar idóneo para los amantes de la naturaleza, por lo que ha sido, y es, objeto de estudios e investigaciones.

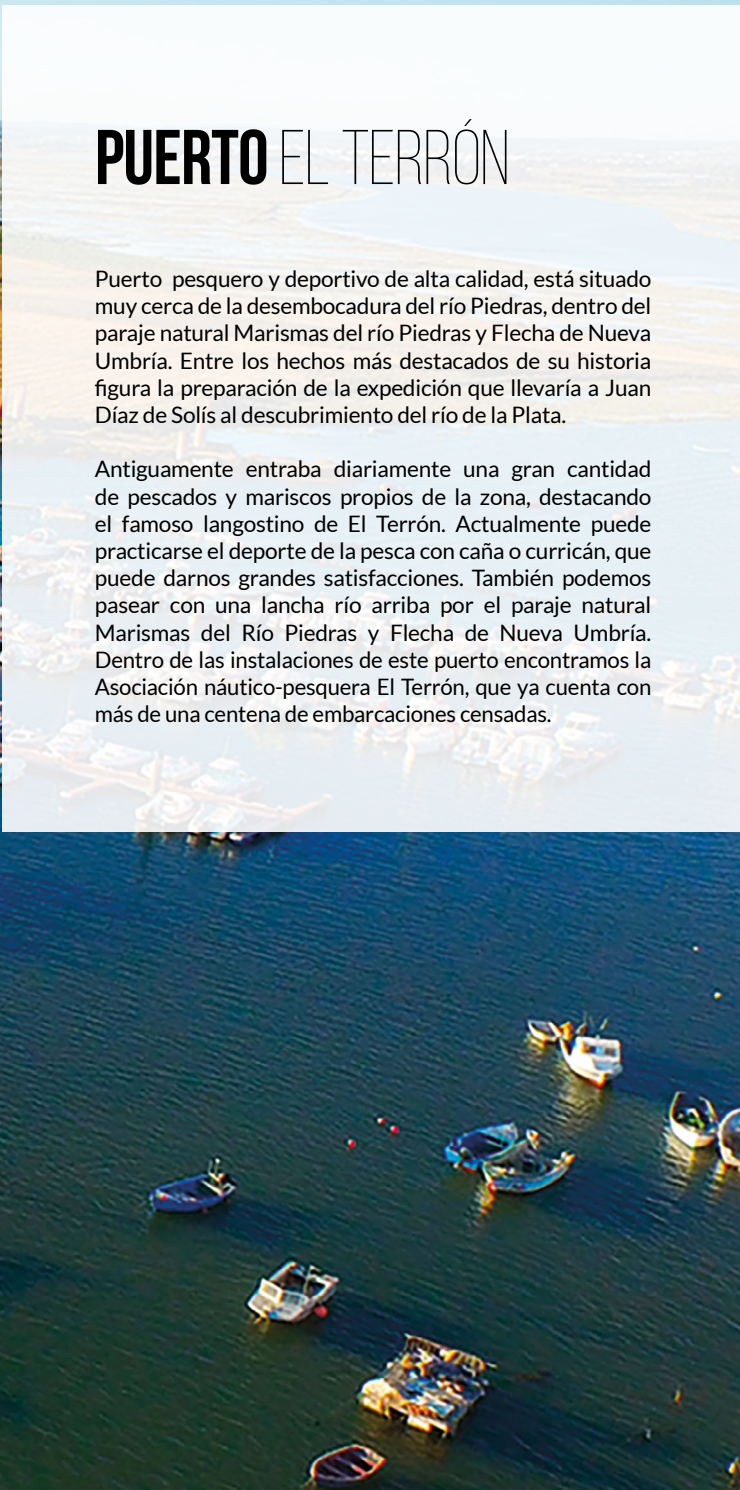
Este entorno se caracteriza, además, por su extraordinaria riqueza en cantidad y diversidad de especies, tanto de fauna como de vegetación, algunas de las cuales, en peligro de extinción, encuentran aquí sus refugios naturales, por la benignidad de su clima y el buen estado de conservación de sus zonas húmedas. Ese buen estado de conservación la convierte en la zona del municipio con mayor valor ecológico y la ha hecho merecedora de ser incorporada a la red de espacios protegidos de Andalucía. Los visitantes pueden disfrutar de una extensa zona nudista, donde el mar se funde con la naturaleza en un espacio paradisíaco.



PUERTO EL TERRÓN

Puerto pesquero y deportivo de alta calidad, está situado muy cerca de la desembocadura del río Piedras, dentro del paraje natural Marismas del río Piedras y Flecha de Nueva Umbría. Entre los hechos más destacados de su historia figura la preparación de la expedición que llevaría a Juan Díaz de Solís al descubrimiento del río de la Plata.

Antiguamente entraba diariamente una gran cantidad de pescados y mariscos propios de la zona, destacando el famoso langostino de El Terrón. Actualmente puede practicarse el deporte de la pesca con caña o curricán, que puede darnos grandes satisfacciones. También podemos pasear con una lancha río arriba por el paraje natural Marismas del Río Piedras y Flecha de Nueva Umbría. Dentro de las instalaciones de este puerto encontramos la Asociación náutico-pesquera El Terrón, que ya cuenta con más de una centena de embarcaciones censadas.





PLAYA DE ISLANTILLA

Siguiendo la línea de la costa, en su parte más occidental, se sitúa Islantilla, enclave turístico de reciente creación, compartido con la vecina localidad de Isla Cristina. Con una longitud de 2 kilómetros de fina arena, se encuentra separada de las construcciones por una franja de dunas naturales.

Hay que destacar el festival de cortos "Cineforum", que se celebra cada año en Islantilla durante la época estival. Es el guño que este destino hace a los amantes del cine, a quienes invita a disfrutar de las más vanguardistas propuestas audiovisuales en el mejor de los entornos: la playa.

Además de contar con los servicios propios de la playa, Islantilla ofrece a sus visitantes uno de los mejores campos de golf de Andalucía, con 27 hoyos, palacio de congresos y exposiciones, multicines, centros comerciales.





CURIOSIDADES DE NUESTRAS PLAYAS

Nuestras playas cuentan con cerca de una decena de chiringuitos a pie de playa donde degustar la más rica gastronomía de nuestros mares disfrutando a la vez de las vistas privilegiadas de nuestras playas.

Asimismo, podemos caminar por “el paseo de Madrid” dónde nos encontramos a una de las meninas pertenecientes a la colección de Madrid Gallery cedida por el Ayuntamiento de Madrid al proyecto turístico lepero, consistente en instalar elementos o réplicas arquitectónicas pertenecientes a monumentos de interés de toda la geografía nacional en diferentes puntos de la playa lepera.

También podemos relajarnos apoyados en la barandilla de La Concha, que cumplió en 2016 cien años de vida. Fue diseñada a comienzos del siglo XX por quien fuese entonces arquitecto municipal de San Sebastián, Juan Rafael Alday. El Rey Alfonso XIII fue el encargado de inaugurar ese mismo año el paseo de La Concha y su barandilla. Monumento histórico del que el Consistorio donostiarra cedió 100 metros al Ayuntamiento de Lepe.



CALIDAD TURÍSTICA

El Ayuntamiento de Lepe trabaja en la mejora continua de sus playas, basándose en la garantía y el aseguramiento de la calidad como norma de comportamiento. Para ello, se ofrecen unos servicios, equipamientos e instalaciones de calidad que pretenden garantizar la plena satisfacción de los usuarios y enfoca el conjunto de actuaciones a desarrollar bajo criterios de competitividad, rentabilidad y sostenibilidad.

Q CALIDAD TURÍSTICA

Las playas de La Antilla e Islantilla, fueron las primeras de toda la provincia de Huelva que podían presumir de contar con el máximo distintivo de calidad actualmente vigente en España. Galardón otorgado por el ICTE (Instituto para la Calidad Turística Española).
Año de concesión: 2008.



SICTED (Sistema Integral de Calidad Turística en Destino)

Las playas de La Antilla e Islantilla fueron seleccionados por la FEMP y la Secretaría General de Turismo y Comercio para participar en este proyecto, cuyo objetivo es unificar los criterios de calidad de los servicios ofrecidos al turista una vez alcanza el destino.
Año de concesión: 2008.



BANDERA ECOPLAYAS

Bandera concedida por la Asociación Técnica para la Gestión de Residuos Urbanos (AEGRUS) como reconocimiento a la excelencia de sus servicios turísticos y la sostenibilidad de esta playa, valorando aspectos como la calidad de las aguas y arenas, la frecuencia de la limpieza, el diseño paisajístico, la funcionalidad de los equipamientos, servicios de seguridad y salvamento, así como valores añadidos en concepto de actividades lúdicas y de animación.
Año de concesión: 2009.



PIÉRDETE CON
NOSOTROS









CARNAVAL

El carnaval lepero, en auge desde los últimos años, ofrece una gran variedad de actividades, tales como las Galas de Carnaval, la Habá con Chocos, el Pregón y la Gala de Coronación, el Carnaval de Calle, el Pasacalles y el tradicional Entierro del "Jigo".





SEMANA SANTA

En la Semana Santa salen en procesión distintos pasos conmemorando la Pasión y Muerte de Jesucristo. Se inicia el Domingo de Ramos, donde los niños de Lepe acompañan a las imágenes portando ramas de olivo y palmeras. La Semana Santa adquiere su máximo esplendor el Lunes, Miércoles, Jueves y Viernes Santos, días en los que presionan las diferentes imágenes como la Virgen de la Victoria, la Virgen de los Dolores y el Cristo de la Salud, el Cristo de la Misericordia, la Virgen de las Angustias, Nuestro Padre Jesús Nazareno, la Virgen del Amor, esta última portada a hombros de mujeres. Ya el viernes por la noche sale en procesión el Santo Entierro, culminando con él la Semana Santa.





ROMERÍA DE LA BELLA

Esta romería tiene lugar el segundo fin de semana de mayo. Se trata de una celebración al más puro estilo andaluz, donde los vecinos se atavían con la vestimenta típica y se acompañan de caballos, manolas y charrés. Los actos comienzan el primer sábado del mes de mayo con el traslado, por los caballistas, del Estandarte desde la Ermita de la Bella, cerca del Terrón, hasta la Parroquia Santo Domingo de Guzmán, en el municipio lepero. El siguiente viernes, precedida de la salva de cohetes, tiene lugar una multitudinaria ofrenda floral durante toda la tarde, a la que se acercan miles de fieles ataviados con los trajes típicos, bien a pie, a caballo o en carruajes, para entregarle a la Virgen de la Bella su ofrenda. Al día siguiente, el sábado por la tarde, los leperos trasladan a su patrona en su carroza tirada por bueyes desde el pueblo hasta su ermita, donde permanecerá hasta el lunes por la tarde. Los romeros acompañan a la Virgen a pie, en caballo o carruajes durante todo el camino, que es una explosión de alegría, bailes, rezos, promesas, cantes... Rodeando las viejas ruinas del convento, se ha levantado una espléndida aldea romera, repleta de casetas y casas que siguen los modelos constructivos populares.

En este entorno se dan cita, durante los días de la romería, más de cien mil personas. Hasta el lunes siguiente, las jornadas transcurren en un ambiente de convivencia entre vecinos y foráneos siempre amenizada con los cantes y bailes propios de la zona y visitas y muestras de cariño hacia la Virgen. El recinto se llena de color y alegría, color de los trajes típicos de las romeras. Las casetas populares se llenan de bailes y cantes, de buen comer y beber, de hospitalidad para con los visitantes. Paralelos a las fiestas, se llevan a cabo actos religiosos, como son la subasta del Pendón a la llegada de la Virgen a su ermita, o el Rosario de antorchas el domingo por la noche, tras el que tiene lugar una vistosa quema de fuegos artificiales. Ya el lunes por la tarde se inicia el camino de vuelta hacia la Iglesia de Santo Domingo, donde la Virgen entra sobre la medianoche a hombros de sus fieles leperos entre vivas, olés y tambores, y donde permanecerá hasta el año próximo.





FIESTAS DEL CARMEN

Es una de las fiestas más populares de las que tienen lugar en Lepe. Se celebra el 16 de julio, en una de sus barriadas, la Pendola, culminando con la procesión de la Virgen del Carmen por sus calles. Entre las actividades que se llevan a cabo destaca la gala de elección de las reinas infantil y juvenil, además de la gran verbena que se celebra con actuaciones, bailes, concursos, atracciones de feria... En la playa de La Antilla se celebra en la barriada de los Pescadores, quienes pasean a su Virgen en una barca por el mar tras la misa que se celebra por la mañana. Por la tarde, la llevan en procesión a hombros de sus fieles por la orilla del mar, recorriendo la playa hasta llevarla de vuelta a su capilla. Esta procesión atrae a miles de personas que veranean en esta playa y sus alrededores.





FIESTAS PATRONALES DE LA BELLA Y SAN ROQUE

Estas fiestas tienen su origen en el siglo XIX, cuando se le concedió a la villa una feria, que más tarde perdería su sentido comercial permaneciendo la parte festiva. Se celebra los días 14, 15 y 16 de agosto. El día 15 sale en procesión la imagen de Nuestra Señora de La Bella, patrona del pueblo, por las calles del centro acompañada de miles de leperos y visitantes. El día 16, el grupo Scout de Lepe saca en procesión a San Roque, patrón de la localidad. Durante estos días de fiesta tiene lugar una gran verbena en el centro del pueblo donde no faltan las actuaciones musicales, los bailes en las casetas populares y las atracciones de feria. Para ello a las fiestas tiene lugar el Trofeo de fútbol de La Bella.





JORNADAS TEMPLARIAS

Las jornadas que tienen en el calendario fijado su celebración en el mes de octubre en la plaza España y alrededores, contemplan la transformación de la fisonomía urbana de Lepe, convirtiéndola en un enclave de los siglos XII y XIII y trasladándola durante tres días al ambiente de la Edad Media. Calles del centro de Lepe y alrededores.





NAVIDAD

La navidad lepera atrae cada año a más visitantes por su variedad en cuanto a actividades. Hay que destacar la nevada que cada año tiene lugar en un lugar emblemático del municipio, donde miles de personas acuden para disfrutar de este maravilloso evento que hace soñar tanto a niños como a mayores. Otra de las ofertas dentro del programa de navidad es el ensayo de la Nochevieja o la proyección y espectáculo audiovisual Videomapping, siendo el municipio pionero de estas iniciativas en toda la provincia onubense y creando seña de identidad de una fiesta tan entrañable.

LEPE EMPRENDEDOR Y TURÍSTICO









SALÓN NÁUTICO

Desde el año 2013 el Ayuntamiento de Lepe desarrolla esta Feria Náutica en la nueva zona de estacionamientos del puerto de El Terrón, en la que las empresas del sector muestran las últimas novedades sobre embarcaciones, motos de agua, artículos relacionados con los deportes náuticos, equipaciones, motores y mecánica naval. Cuenta con la participación de las empresas expositoras, así como con la colaboración de la Agencia Pública de Puertos de Andalucía.



Proyecto
de
Santos

Oficina de Turismo



PREMIOS LEPE DEL TURISMO

El Ayuntamiento de la localidad realiza un reconocimiento público al trabajo y la labor desarrollada por personas y entidades a favor del desarrollo turístico de Lepe y su entorno desde el año 2008.

Reconoce, en el transcurso de una gala, el reconocimiento en distintas categorías a Empresa Turística, Trabajador del Sector Turístico, Embajador turístico y Prestigio Turístico.

Municipal o de Lepe

DÓNDE _ DORMIR

LISTADO DE ALOJAMIENTOS

LEPE

HOTEL LA BARCA**

Telf.: 959 39 10 25
reservas@hotellabarca.es
www.hotellabarca.es

HOTEL LA NORIA**

Telf.: 959 38 31 93
info@hotellanoria.es
www.hotellanoria.es

HOTEL PORTUGAL**

Telf.: 959 38 22 67
hotelrestaurantportugal@gmail.com
www.hotelrestaurantportugal.com

HOTEL RURAL VALSEQUILLO***

Telf.: 959 38 05 91
reservas@hotelvalsequillo.net
www.hotelvalsequillo.net

HOSTAL CIUDAD DE LEPE*

Tlf: 959 46 96 95
info.ciudaddelepe@gmail.com

HOSTAL EL PATIO II**

Telf.: 656 42 75 49
hostalelpatiolepe@gmail.com
www.hostalelpatiodelepe.com

PENSIÓN EL PATIO

Telf.: 656 42 75 49
hostalelpatiolepe@gmail.com
www.hostalelpatiodelepe.com

HOSTAL PUERTO LEPE

Telf.: 722 14 98 10
hostallepe@gmail.com

WAINGUNGA

Telf.: 959 50 40 49 / 655 86 56 30
info@waingunga.com
www.waingunga.com



LISTADO DE ALOJAMIENTOS

LA ANTILLA

HOTEL MARLIN ANTILLA**

Telf.: 959 48 10 01
reservas@hotelmarlinantilla.com
www.hotelmarlinantilla.com

HOSTAL AZUL**

Telf.: 959 48 07 00 / 616 01 62 98
f.rico@hostalazul.com
www.hostalazul.com

HOSTAL ANTILLA RIAD

Telf.: 959 10 54 34 / 678 43 67 28
antillariad@gestionturistica.net
www.antillariad.net

PENSIÓN LA ANTILLA

Telf.: 959 48 00 56 / 655 32 47 38
hostallantilla.blogspot.com

PENSIÓN LA PARADA

Telf.: 959 48 14 62

HOSTAL EL ÁLAMO

Telf.: 959 48 10 18 / 661 96 30 91
elalamo@elalamoplaya.com
elalamoplaya.com

HOSTAL PLAYA

Telf.: 959 48 07 26

PENSIÓN SOL Y MAR

Telf.: 959 48 11 11 / 626 13 78 80
147@hotmail.com

CAMPING LA ANTILLA

Telf.: 959 48 08 29
info@campingantilla.com
www.campingantilla.com



LISTADO DE ALOJAMIENTOS

ISLANTILLA

ESTIVAL ISLANTILLA****

Telf.: 959 10 30 23
reservas@estivalislantilla.com
www.estivalislantilla.com

HOTEL ILUNION ISLANTILLA****

Telf.: 959 48 60 17
reservasislantilla@ilunionhotels.com
www.ilunionislantilla.com

HOTEL ISLANTILLA GOLF RESORT****

Telf.: 959 20 45 00
recepcion@islantillagolfresort.com
www.islantillagolfresort.com

OHTELS ISLANTILLA ****

Tlf: 959 48 65 00
recepcion.islantilla@ohtels.es
www.ohtelsislantilla.es

AMA ISLANTILLA RESORT****

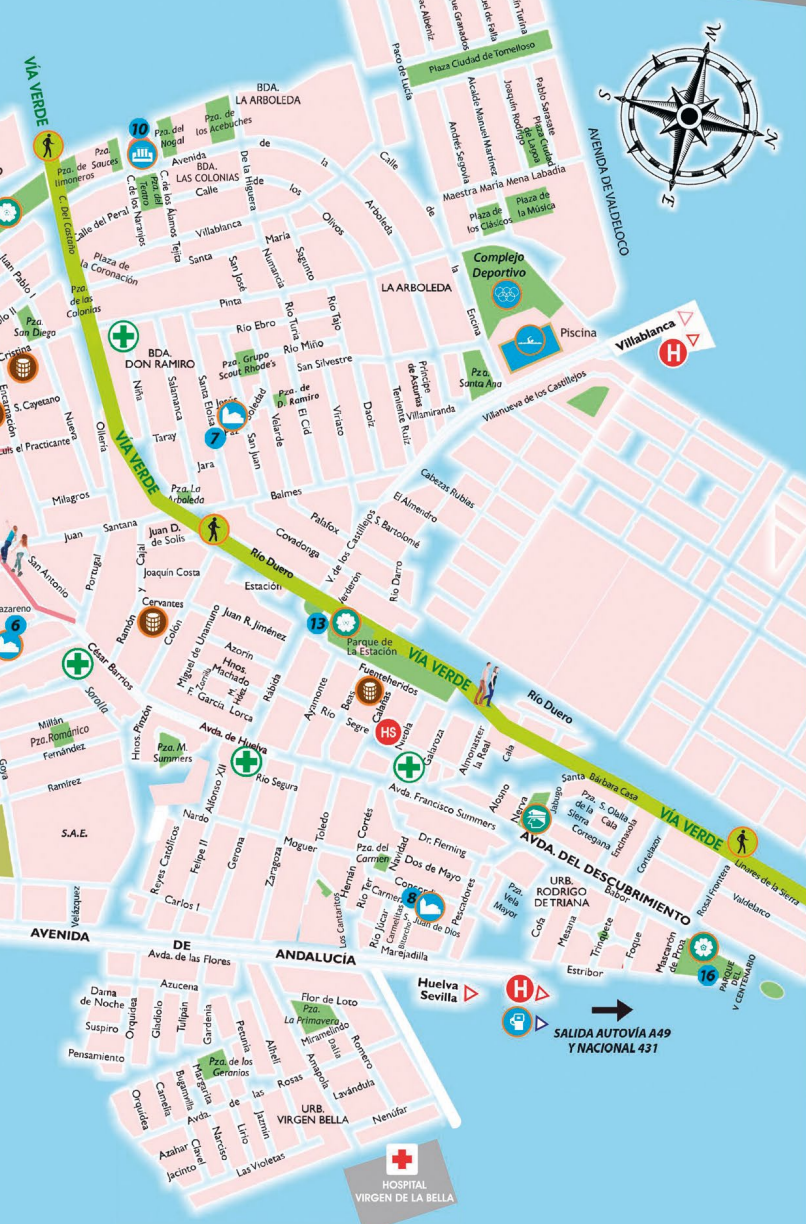
Telf.: 959 87 32 00
info@ama-resort.com
www.amaislantillaresort.com

PUERTO ANTILLA GRAND HOTEL****

Telf.: 959 62 51 00
recepcion@puertoantilla.com
www.puertoantilla.com

ON FAMILY ISLANTILLA***

Telf.: 959 64 62 11 / 692 39 61 49
reservas@onfamilyislantilla.com
www.onfamilyislantilla.com



INFORMACIÓN DE INTERÉS

- 1 Ayuntamiento
- 2 Plaza de España
- 3 Ajimez / Biblioteca municipal
- 4 Parroquia Santo Domingo de Guzman
- 5 Capilla San Cristóbal
- 6 Capilla de las Monjas
- 7 Capilla Cristo del Mar
- 8 Capilla del Carmen
- 9 Cruz Primera
- 10 Teatro Alcalde Juan Manuel Santana
- 11 Monumento a Fray José
- 12 C.C. Marina Océa
- 13 Monumento al Agricultor y Parque de la Estación
- 14 Monumento al Marino y Plaza de los Marineros
- 15 Monumento Nra. Sra. De la Bella y a la Ancianidad
- 16 Parque de la Coronación, Monumento a la Coronación Canónica y a Álvaro Alonso Barba
- 17 Museo Casa Hidal. Nra. Sra. De la Bella
- 18 Estadio Ciudad de Lepe
- 20 Mercado Municipal
- 21 Campo de Fútbol Municipal

ICONOS DE LOCALIZACIÓN

- Hotel
- Parada de Autobuses
- Pensión
- Monumento de Interés
- Hostal
- Zona Comercial
- Ruta de los Zampazos
- Gasolinera
- Inf. Turística
- Complejo Deportivo
- Biblioteca
- Centro de Ocio
- Mercado
- Taxi
- Piscina
- Centro Cultural
- Centro Salud
- Correos
- Farmacia
- Via Verde
- Policía Local
- Guardia Civil
- Parque

Descubre la APP Turismo de Lepe



Discover the APP "Turismo de Lepe"



SALIDA AUTOVÍA A49 Y NACIONAL 431

HOSPITAL VIRGEN DE LA BELLA



Bienvenidos a Lepe, un rincón del Atlántico en el que la naturaleza y el buen hacer de sus gentes premian generosamente a todo aquel que, como visitante, se rinde a sus encantos. Con una interminable oferta cultural a lo largo de todo el año, Lepe conjuga excelentes instalaciones deportivas y de ocio con un apretado calendario de eventos que, sumados a su gastronomía y a la belleza de sus playas y parajes naturales, convierten este enclave en un deleite para los sentidos.

Su suave línea de costa destaca por la calidad de sus aguas. Sus finas y doradas arenas ofrecen una amplia variedad de servicios en cuanto a limpieza, seguridad, vigilancia, salud e información turística. Además, la amabilidad de su clima, convierte este lugar en el destino ideal para combinar relax y descanso con la práctica de deportes náuticos o terrestres y con el disfrute de la inmensidad de sus paisajes.

Bem-vindos a Lepe, um cantinho do Atlântico onde a natureza o bem-fazer da sua gente premiam generosamente todos os que, como visitantes, se rendem aos seus encantos. Com uma oferta cultural interminável ao longo de todo o ano, Lepe conjuga excelentes instalações desportivas e de lazer com um calendário apertado de eventos que, junto com a sua gastronomia e a beleza das suas praias e lugares naturais, convertem este enclave numa delícia para os sentidos.

A linha suave da sua costa destaca pela qualidade das suas águas. As suas areias, suaves e finas, oferecem um ampla variedade de serviços no que respeita à limpeza, segurança, vigilância, saúde e informação turística. Além disso, a amabilidade do seu clima converte este lugar no destino ideal para combinar relax e descanso com a prática de desportos náuticos ou terrestres e com o desfrute da imensidão das suas paisagens.

Welcome to Lepe, a town on the Atlantic coast whose beautiful countryside and welcoming people will entice almost anyone. Lepe has plenty to offer: a comprehensive year-round programme of cultural events, excellent sports and leisure infrastructure, a rich gastronomy and stunning natural sites.

Its smooth coastline is blessed with fine sandy beaches with crystalline waters with a wide range of services, safety and quality. Lepe also boasts a mild climate, which is ideal for practising all sort of land and nautical sports and makes it the perfect destination for a quiet and relaxing holiday in which one can take in the beauty and immensity of its landscapes.



Quando vayas a la playa / Normas de uso da praia / Beach rules



Animales no, por motivos de higiene
É vedado o acesso de animais à praia
Animals are not allowed on the beach



Existen espacios habilitados para acampar fuera de la playa y cerca del mar
É vedado acampar na praia
No camping on the beach



No está permitido el uso de vehículos motorizados
É vedado utilizar vehículos motorizados na praia
No motor vehicles on the beach



Use las papeleras y contenedores.
Deja la playa limpia
Não deixe lixo fora dos lugares indicados para esse efeito
All litter and rubbish must be placed in the bins provided



Respete el descanso ajeno. Evita juegos violentos o ruidosos.
Não realize jogos violentos que possam allurar o descanso e o segurança do resto dos utilizadores da praia
Please do not play aggressive games which may disturb or endanger other beach users



Respete a sinalização de perigo e indicações do personal de salvamento e socorismo
Please observe the danger signals and follow any instructions given by the lifeguards and beach security personnel



No invada los caminos de balizamiento. Respete a não ocupação das zonas de balizamento
Please do not obstruct marked access areas
Da prioridade a las personas con movilidad reducida



Priorize o acesso das pessoas com mobilidade reduzida
Please give priority to people with limited mobility



Ahora agua cuando empieces las duchas publicas
Utiliza a água dos chuveiros de forma moderada
Please don't waste shower water



Prohibido pescar durante horas de baño y marisqueo sin licencia
É vedado a pesca durante as horas de banho e o marisqueio sem autorização
Fishing during bathing hours and shellfish without license is prohibited

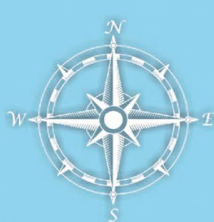




La Antilla



- ICONS DE LOCALIZACIÓN**
- H** Hotel
 - P** Pensión
 - HS** Hostel
 - Inf. Turística** Tourist info.
 - Biblioteca** Library
 - Mercado** Market
 - Parada de Autobuses** Bus Station
 - Monumento de Interés** Monument of interest
 - Camping** Camping
 - Parada Recorrido Tren Turístico** Sightseeing train
 - Centro Comercial** Mall
 - Cajero automático** Cash dispenser
 - Gasolinera** Gas dispenser
 - Centro Cultural** Cultural Center
 - Consultorio** Medical Centre
 - Farmacia** Pharmacy
 - Policía Local** Local Police
 - Punto accesible** Accessible point
 - Correo** Post Office
 - Protección Civil** Civil Defense
 - Carriol Bici** Rail Bicycle
 - Sendero Peatonal** Walking Path



TELÉFONOS DE INTERÉS



SERVICIOS MÉDICOS

Centro de salud de Lepe
959 48 98 35

Hospital Virgen Bella Lepe
959 18 05 50

Centro de salud de La Antilla
959 48 96 20

Unidad móvil
061

Emergencias
112

Hospital J.R. Jiménez
959 01 60 00

Hospital Infanta Elena
959 01 51 00

Clínica San Roque
959 38 20 20

SEGURIDAD

Policía Local Lepe
959 38 00 92

Policía Local La Antilla
902 62 50 36

Policía Nacional
091

Guardia Civil Lepe
959 38 05 17 / 062

TRANSPORTE PÚBLICO

Central de taxis Lepe
959 38 04 73

OTROS

Bomberos
085

Ayuda en carreteras (DGT)
900 12 35 05 / 011

OFICINA DE TURISMO DE LEPE

C/ San Cristóbal, 2
21440 Lepe (Huelva)
Tlf. 959 62 50 20
oturismo@lepe.es

www.lepe.es
www.turismo.lepe.es

